

## DESCRIZIONE PER CAPITOLATO

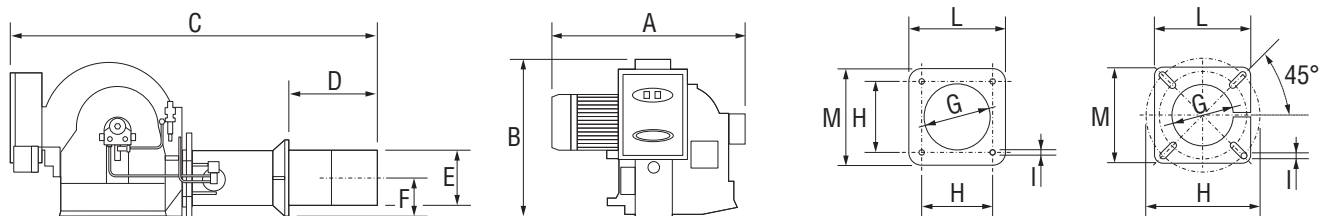
I bruciatori **GPN 190/M-260/M-310/M** sono a gasolio, ad aria soffiata e di tipo bistadio progressivo. Predisposto per funzionamento in modulazione di potenza mediante apposito "kit modul". Testa di combustione regolabile e ispezionabile, completa di boccaglio mobile in acciaio inox e disco di fiamma in acciaio. Polverizzazione meccanica ad alta pressione del combustibile tramite ugello posizionato su canotto regolabile. Ugello con ritorno per la regolazione della portata del combustibile. Controllo della presenza di fiamma tramite fotoresistenza. Diagnostica controllata con apparecchiatura LMO dotata di pulsante di sblocco. Regolazione automatica della portata dell'aria comburente tramite serranda automatica di chiusura servocomandata elettricamente e sistemi di taratura fine manuale su fiamma di accensione, bassa fiamma e alta fiamma. Motore elettrico trifase alimentato a 230/400 V - 50Hz, potenza da 4800 a 7500 W. Morsettiere per alimentazione elettrica e termostatica del bruciatore, per comando secondo stadio di funzionamento e regolazione modulazione di potenza.

Quadro elettrico antiurto. Pompa combustibile di tipo autoaspirante con regolatore di pressione e valvola di intercettazione del combustibile. Ventilatore centrifugo per alte prestazioni. Filtro pompa combustibile. A corredo: kit flange per fissaggio del bruciatore alla caldaia completo di guarnizione isolante, filtro di linea, tubi flessibili, ugelli e chiavi ugello. Accorgimenti specifici per manutenzione facilitata. Portata termica da 180 a 300 kg/h; potenza termica da 2135 a 3558 kW. Grado di protezione elettrica: IP40. Viscosità combustibile massima misurata a 20°C: 1,5° Engler - 6 cSt - 41 sec Redwood N°1.

I bruciatori **GPN 190/M-260/M-310/M** sono conformi a:

- Direttiva Bassa Tensione 73/23/CEE-2006/95/CE
- Direttiva Compatibilità Elettromagnetica 89/336/CEE-2004/108/CE

## DIMENSIONI

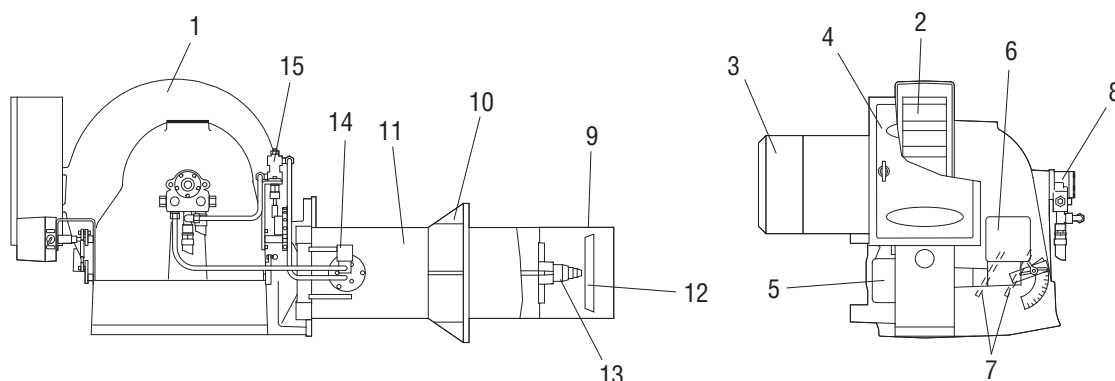


GPN 190/M

GPN 260/M - 310/M

	A	B	C	D		ØE	F	ØG	ØH		I	L	M	
				min.	max.				min.	max.				
<b>GPN 190/M</b>	870	700	1.640	200	520	246	160	260		235	M16	320	320	mm
<b>GPN 260/M</b>	860	700	1.700	250	600	304	200	320	380	440	M16	400	400	mm
<b>GPN 310/M</b>	860	700	1.700	250	600	316	200	320	380	440	M16	400	400	mm

## COMPONENTI PRINCIPALI



### Legenda

- |                     |                                    |
|---------------------|------------------------------------|
| 1 Corpo bruciatore  | 9 Boccaglio mobile                 |
| 2 Ventola           | 10 Flangia attacco caldaia         |
| 3 Motore            | 11 Tubo convogliatore              |
| 4 Quadro elettrico  | 12 Deflettore                      |
| 5 Trasformatore     | 13 Supporto gicleur                |
| 6 Servocomando aria | 14 Valvola elettromagnetica        |
| 7 Serrande aria     | 15 Regolatore portata combustibile |
| 8 Pompa             |                                    |

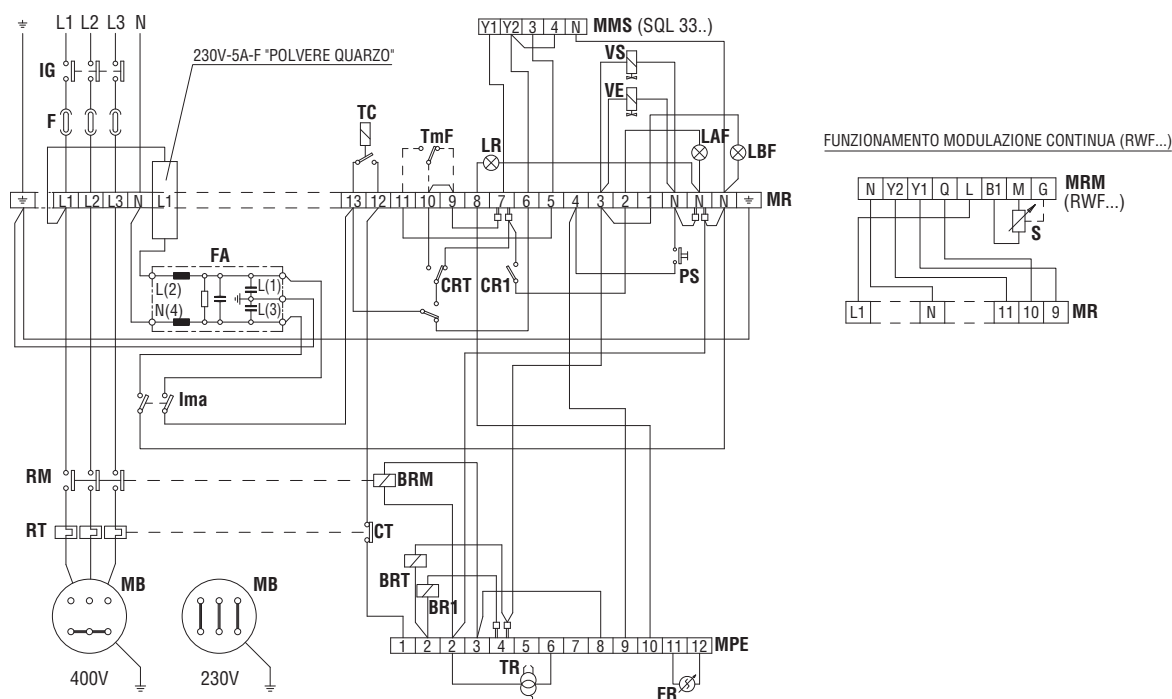
# GPN 190-260-310/M



## DATI TECNICI

DESCRIZIONE		GPN 190/M	GPN 260/M	GPN 310/M	
Portata	min.	60	90	120	kg/h
	max.	180	250	300	kg/h
Potenza termica	min.	711,6	1.067,4	1.423,2	kW
	max.	2.135	2.965	3.558	kW
Motore		4.800	7.500	7.500	W
Potenza totale assorbita		5.800	8.500	8.500	W
Alimentazione elettrica		230/400V - 50Hz trifase			
Peso		201	295	330	kg

## COLLEGAMENTI ELETTRICI



### Legenda

<b>BRM</b> Bobina relè motore	<b>LAF</b> lampada segnal. alta fiamma	<b>RM</b> Contatti relè motore
<b>BR1</b> Bobina relè ausiliario	<b>LBF</b> lampada segnal. bassa fiamma	<b>RT</b> Relè termico
<b>BRT</b> Bobina relè temporizzatore	<b>LR</b> lampada segnal. blocco	<b>S</b> Sonda
<b>CR1</b> Contatto relè ausiliario	<b>MB</b> Motore bruciatore	<b>TC</b> Termostato caldaia
<b>CRT</b> Contatto relè temporizzatore	<b>MMS</b> Morsetteria servocomando LANDIS SQL...	<b>Tmf</b> Termostato modulazione 2° fiamma (event.)
<b>CT</b> Contatto relè termico	<b>MPE</b> Morsetteria apparecchiatura LMO 44	<b>TR</b> Trasformatore di accensione
<b>F</b> Fusibile	<b>MR</b> Morsetteria quadro elettrico	<b>VE</b> Valvola elettromagnetica
<b>FA</b> Filtro antidisturbo	<b>MRM</b> Morsetteria regolatore modulazione RWF..	<b>VS</b> Valvola elettr. di sicurezza
<b>FR</b> Fotoresistenza	<b>PS</b> Pulsante sblocco-reset	
<b>IG</b> Interruttore generale		
<b>Ima</b> Interruttore marcia/arresto		

### N.B.: Non invertire mai i collegamenti FASE-NEUTRO.

Nel caso di funzionamento con tensione di rete 230/240 V trifase senza neutro, occorre effettuare un ponte tra i morsetti L3 e N della morsetteria MR, ed effettuare il collegamento a triangolo nel motore MB.

Nel caso di funzionamento con Tmf occorre togliere il ponte di collegamento tra i morsetti 9 e 10 della morsetteria MR.

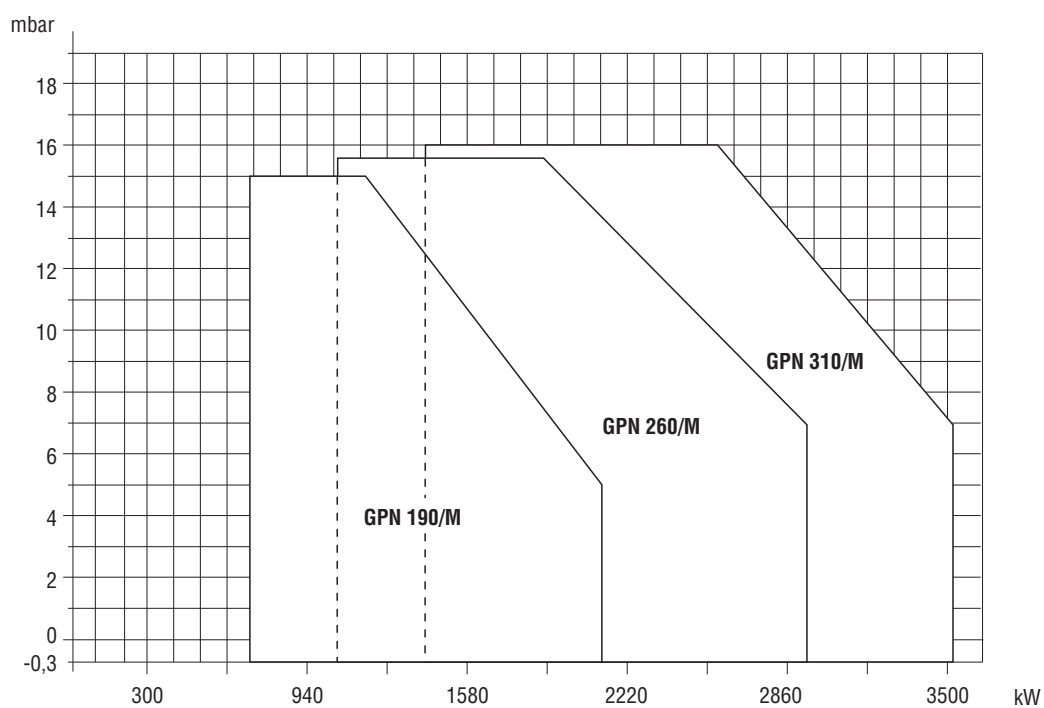
Nel caso di funzionamento a MODULAZIONE CONTINUA con regolatore LANDIS RWF occorre togliere il ponte di collegamento tra i morsetti 9 e 10 della morsetteria MR.

## REGOLAZIONE PRESSIONE POMPA

La pompa è preregolata a 25 bar. Per il controllo della pressione servirsi di un manometro a bagno d'olio.  
La pressione può essere normalmente regolata tra 22 e 26 bar.

**N.B. Pur essendo la pompa di tipo autoaspirante, si consiglia l'alimentazione ad anello del combustibile (0,5 ÷ 1 bar).**

## CURVE DI LAVORO



## ACCESSORI

CODICE	DESCRIZIONE	MODELLI
08013160	KIT MODUL TEMPERATURA 0-130°C	Tutti i modelli
08013170	KIT MODUL TEMPERATURA 150-450°C	Tutti i modelli
08013130	KIT MODUL PRESSIONE 0-4 bar	Tutti i modelli
08013140	KIT MODUL PRESSIONE 0-10 bar	Tutti i modelli
08013150	KIT MODUL PRESSIONE 0-25 bar	Tutti i modelli

**GPN 190-260-310/M**

