

DESCRIZIONE PER CAPITOLATO

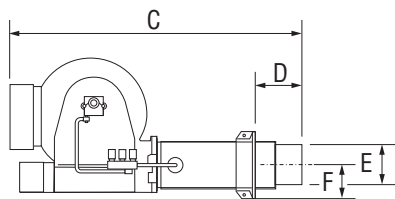
I bruciatori **GPN 190/2-260/2-310/2** sono a gasolio, ad aria soffiata e di tipo bistadio. Testa di combustione regolabile e ispezionabile, completa di boccaglio in acciaio inox e disco di fiamma in acciaio. Polverizzazione meccanica ad alta pressione del combustibile tramite ugelli posizionati su canotto regolabile. Controllo della presenza di fiamma tramite fotoresistenza. Diagnostica controllata con apparecchiatura LMO dotata di pulsante di sblocco. Regolazione automatica della portata dell'aria comburente tramite serranda automatica di chiusura servocomandata elettricamente e taratura fine manuale con vite micrometrica o chiavetta. Motore elettrico trifase alimentato a 230/400 V - 50Hz, potenza da 4785 a 7360 W. Morsettiera per l'alimentazione elettrica e termostatica del bruciatore e per il comando del secondo stadio di funzionamento. Quadro elettrico antiurto. Pompa combustibile di tipo autoaspirante con regola-

tore di pressione e valvola di intercettazione del combustibile. Ventilatore centrifugo per alte prestazioni. Filtro pompa combustibile. A corredo: kit flange per fissaggio del bruciatore alla caldaia completo di guarnizione isolante, filtro di linea, tubi flessibili, ugelli e chiave ugello. Accorgimenti specifici per manutenzione facilitata. Portata termica da 180 a 300 Kg/h; potenza termica da 2135 a 3558 kW. Grado di protezione elettrica: IP40. Viscosità combustibile massima misurata a 20°C: 1,5° Engler - 6 cSt - 41 sec Redwood N°1.

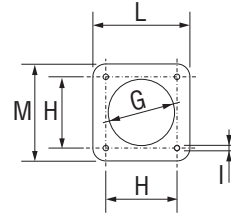
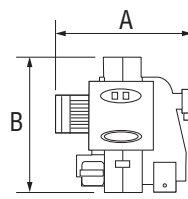
I bruciatori **GPN 190/2-260/2-310/2** sono conformi a:

- Direttiva Bassa Tensione 73/23/CEE-2006/95/CE
- Direttiva Compatibilità Elettromagnetica 89/336/CEE-2004/108/CE

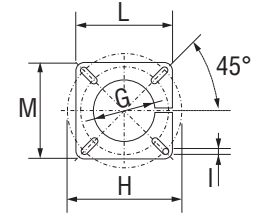
DIMENSIONI



GPN 190/2 - 260/2 - 310/2



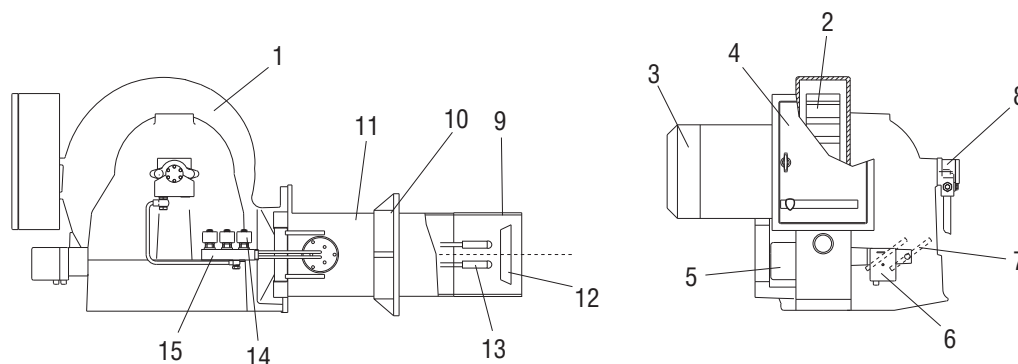
GPN 190/2



GPN 260/2 - 310/2

	A	B	C	D		ØE	F	ØG		ØH		I	L	M	
				min.	max.			min.	max.						
GPN 190/2	870	700	1.640	200	520	246	160	260	235			M16	320	320	mm
GPN 260/2	860	700	1.700	250	600	304	200	320	380	440		M16	400	400	mm
GPN 310/2	860	700	1.700	250	600	316	200	320	380	440		M16	400	400	mm

COMPONENTI PRINCIPALI



Legenda

- | | |
|---------------------|-----------------------------|
| 1 Corpo bruciatore | 9 Boccaglio mobile |
| 2 Ventola | 10 Flangia attacco caldaia |
| 3 Motore | 11 Tubo convogliatore |
| 4 Quadro elettrico | 12 Deflettore |
| 5 Trasformatore | 13 Supporto gicleur |
| 6 Servocomando aria | 14 Valvola elettromagnetica |
| 7 Serranda aria | 15 Basetta elettrovalvole |
| 8 Pompa | |

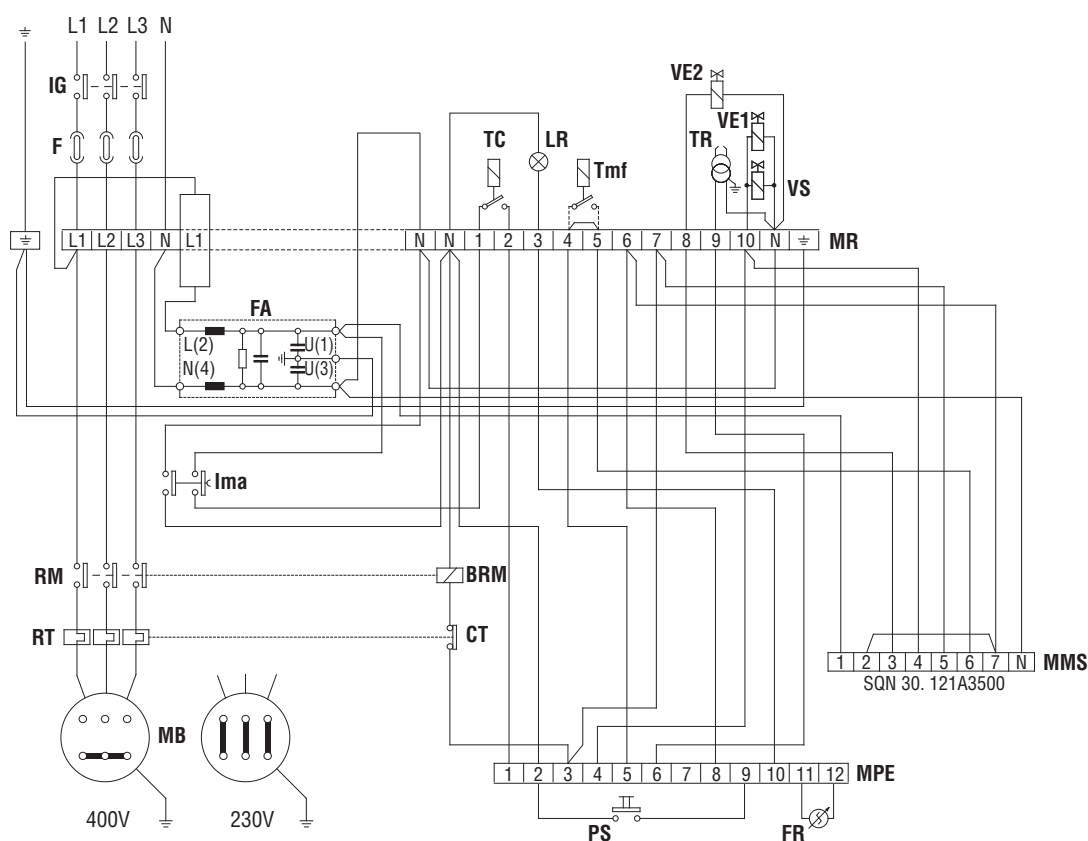
GPN 190-260-310/2



DATI TECNICI

DESCRIZIONE		GPN 190/2	GPN 260/2	GPN 310/2	
Portata	min.	60	80	100	kg/h
	max.	180	250	300	kg/h
Potenza termica	min.	711,6	949	1.186	kW
	max.	2.134	2.965	3.558	kW
Motore		4.800	7.500	7.500	W
Potenza totale assorbita		5.800	8.500	8.500	W
Alimentazione elettrica		230/400V - 50Hz trifase			
Peso		201	295	330	kg

COLLEGAMENTI ELETTRICI

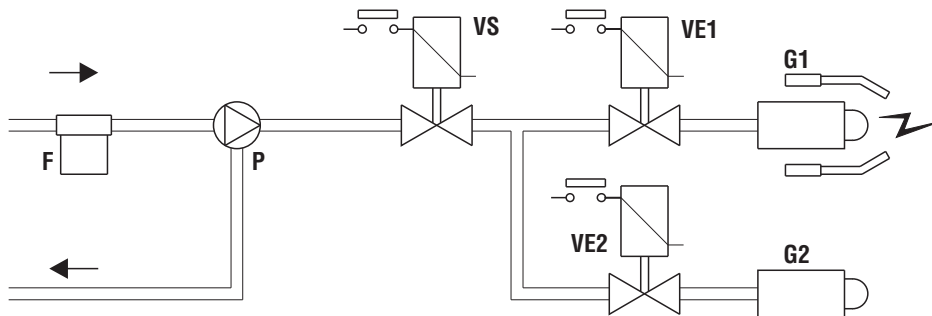


Legenda

BRM Bobina relè motore	MB Motore bruciatore	TC Termostato caldaia
CT Contatto relè termico	MMS Morsetti servocomando LANDIS SQN...	Tmf Termostato modulazione 2° fiamma (event.)
F Fusibile	MPE Morsetti apparecchiatura	TR Trasformatore di accensione
FA Filtro antidisturbo	MR Morsetti di rinvio	TS Termostato di sicurezza
FR Fotoresistenza	PS Pulsante sblocco-reset	VE1 Valvola elett. 1° stadio
IG Interruttore generale	RM Contatti relè motore	VE2 Valvola elett. 2° stadio
Ima Interruttore marcia/arresto	RT Relè termico	VS Valvola elett. di sicurezza
LR Lampada segnal. blocco		

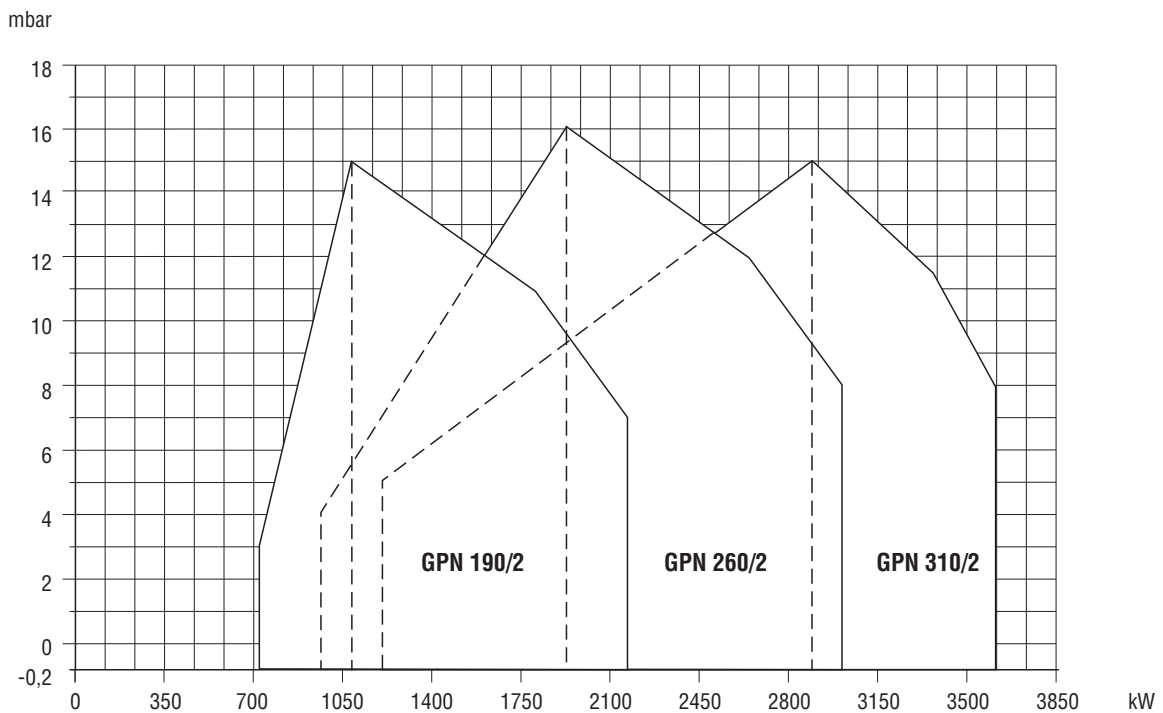
N.B.: Non invertire mai i collegamenti FASE-NEUTRO

Nel caso di funzionamento con Tmf occorre togliere il ponte di collegamento tra i morsetti 4 e 5 della morsettiatura MR. Nel caso di funzionamento con tensione di rete 230/240 V trifase senza neutro, occorre effettuare un ponte tra i morsetti L3 e N della morsettiatura MR, ed effettuare il collegamento a triangolo nel motore MB.


Legenda

- G1** 1° ugello
- G2** 2° ugello di linea
- F** Filtro
- P** Pompa
- VS** Valvola di sicurezza
- VE1** Valvola elettr. 1° stadio
- VE2** Valvola elettr. 2° stadio

La pompa è prerogolata a 16 bar. Per il controllo della pressione servirsi di un manometro a bagno d'olio.
La pressione può essere normalmente regolata tra 16 e 22 bar.

CURVE DI LAVORO


GPN 190-260-310/2

