

**RIUNIONE NAZIONALE AGENTI
2011**

Panorama prodotti 2011
CALDO

INNOVAZIONE prodotti 2011

Peschiera del Garda, 11 Febbraio 2011

Enrico Rigon

NUOVA CALDAIA MURALE "CIPREA"

CARATTERISTICHE E PRESTAZIONI CALDAIA MURALE BITERMICA IN RAME



Modello Caldaia	Combustibile met/G.P.L.	Potenza utile kW
CIPREA J 24 A	CAMERA APERTA ★★	7÷23,5
CIPREA J 24 S	CAMERA STAGNA ★★★	7,2÷24

Modello Caldaia	Combustibile met/G.P.L.	Potenza utile kW
CIPREA J 32 A	CAMERA APERTA ★★	9,7÷31,3
CIPREA J 32 S	CAMERA STAGNA ★★★	9,9÷32

DIMENSIONI: P 230 L 400 H 700
(320) (400) (720)

INNOVAZIONE "CIPREA"

DISPLAY

- VISUALIZZAZIONE TEMPERATURE
- FACILITA' PARAMETRIZZAZIONE
- CODICI ANOMALIE
- ACCENSIONE/POTENZA



**COMANDI
A TASTI**

**CONNESSIONE
SERVICE
TOOL**



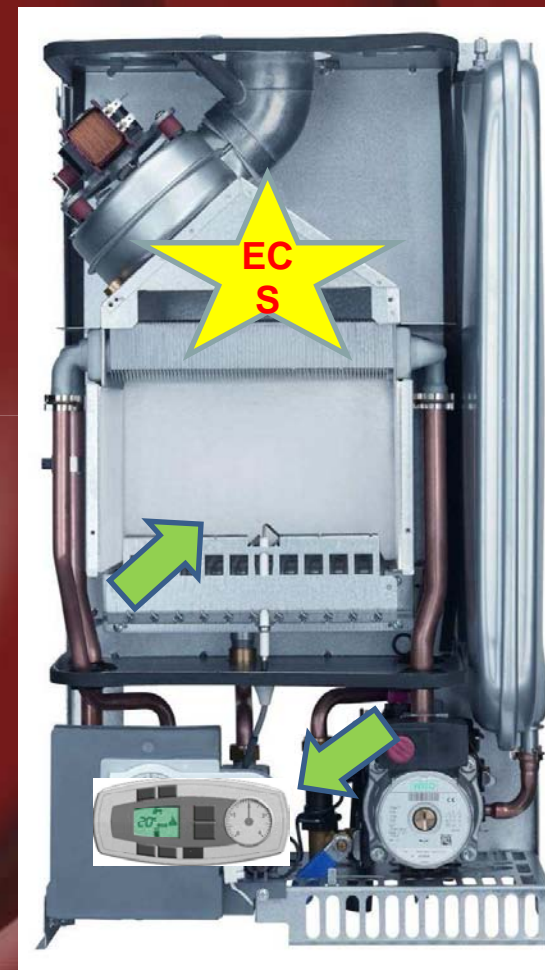
INNOVAZIONE "CIPREA"

NUOVO SISTEMA CONTROLLO DELLA COMBUSTIONE

OLD



NEW



**Garantisce
Combustione
ottimale**

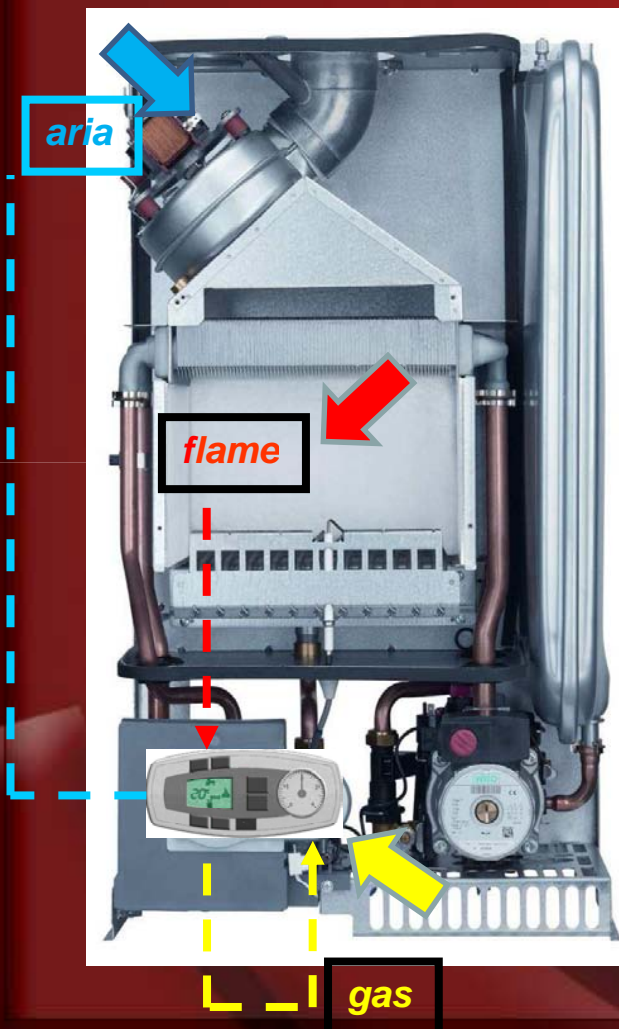
**Elimina
Problematiche PF**



INNOVAZIONE

CIPREA

COMBUSTIONE = Gas + Aria
9500 Kcal = 1 m³ metano + 9 m³ aria



La fiamma genera corrente con un preciso valore in μ A

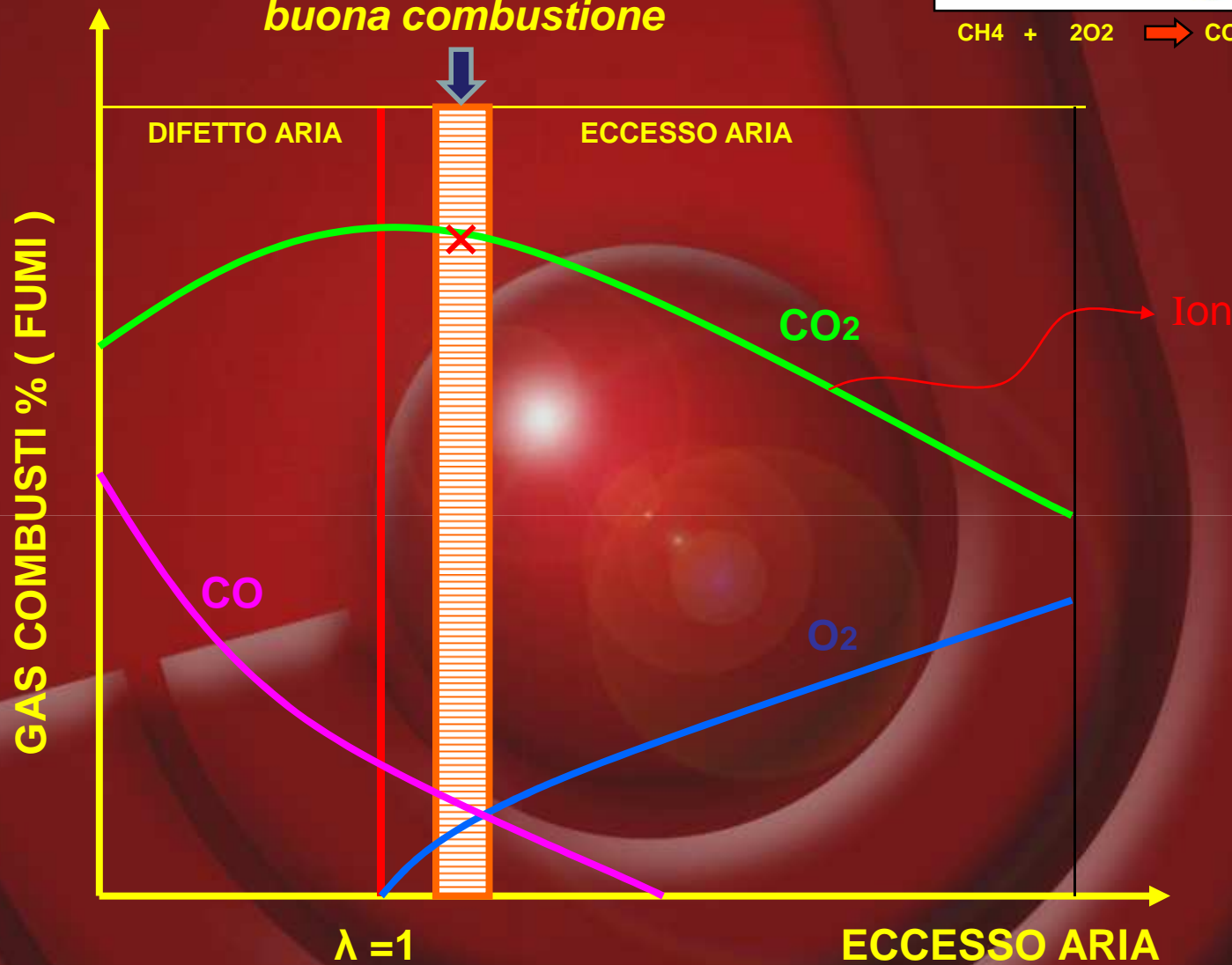
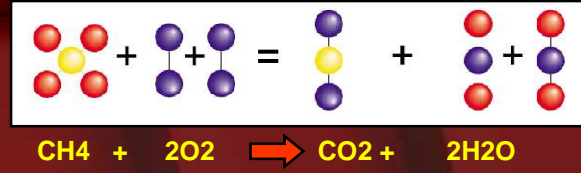


Tramite l'elettrodo viene rilevata la corrente e confrontata con il valore memorizzato.



Nel caso i due valori non corrispondano, l'elettronica effettuerà delle micro correzioni sull'apertura della valvola gas per riportare la combustione alla sua massima efficienza.

Zona ottimale per una buona combustione



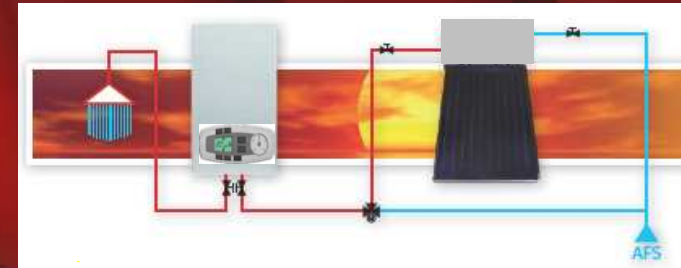
INNOVAZIONE "CIPREA"

TERMOREGOLAZIONE

SE + TEMPERATURA SCORREVOLE



NEW



+ FUNZIONE SOLARE

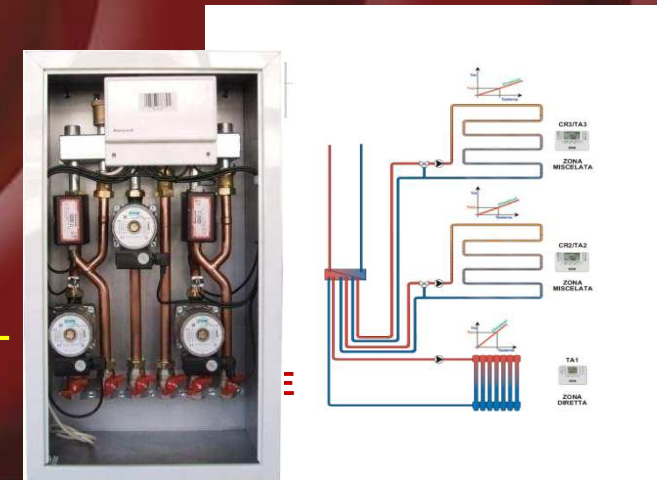
CR/T



NEW

+ COMANDO REMOTO

+ GESTIONE ZONE



SCALDABAGNI ISTANTANEI A GAS CAMERA STAGNA "SI 14 e 17 S"

CARATTERISTICHE E PRESTAZIONI



-Camera stagna tipo C

-Portata termica (min.-max)

-Potenza termica (min.-max)

-Produzione a 40°C (Δt 25°C)

-Produzione a 65°C (Δt 50°C)

-Pressione minima acqua

14

17

10,3 -26,9 12,6-32,9 kW

8,8 -23,9 10,7-29,2 kW

13,7 16,8 l/min.

6,9 8,4 l/min.

0,5 – 0,2 bar

- Peso/Attacchi

14 Kg - 1/2"

DIMENSIONI: P 195 L 335 (375) H 595

Il più piccolo della categoria

SCALDABAGNI A GAS

CAMERA STAGNA

“SI 14 S- 17S”



Omologato per :
METANO
GPL
ARIA PROPANATA



**Modulazione continua della potenza
fino al 30% Pn**



**Installazione esterna in luogo
parzialmente coperto**
Fino a -5°C di serie da +5°C
Fino a -15°C con kit resistenze opt.



**Predisposto per funzionare in
abbinamento ad un impianto solare
o ad altra fonte di calore (stufe....)**

SCALDABAGNO "SI 14 S - 17 S"

REGOLAZIONE TEMPERATURA

**SCHEDA ELETTRONICA
Sistema ECS**

ON - OFF



RIPRISTINO

CONNESSIONE SERVICE TOOL



DISPLAY

- Temperatura uscita ACS
- Bruciatore acceso
- Stato della modulazione

Caldaie a gas a basamento ad aria aspirata



***Nuova gamma
2011***



"ELLEN"

"ELLEN"

Caldaie a basamento a gas in ghisa atmosferiche a camera aperta

Modelli solo riscaldamento

Modello Caldaia	Pot. utile kW	Classe ener.	Classe NOx
ELLEN MD 30	C.A. 30,2	★ ★ ★	5
ELLEN MD 40	C.A. 40,1	★ ★ ★	5



CARATTERISTICHE TECNICHE

- **Gestione elettronica con display LCD**
- **Valvola gas modulante**
- **Gestione bollitore**
- **Sistema antigelo**
- **Kit pompa – vaso opzionale (MD 30)**
- **Funzionamento multigas MET/GPL**
- **Funzionamento in temperatura scorrevole**
- **Abbinabile a cronocomando remoto**
- **Gestione impianto con box zone**



"ELLEN"

**Caldaia a basamento a gas in ghisa
atmosferica a camera aperta
con bollitore ad accumulo da 100 l.**



Modello Caldaia	Pot. utile kW	Classe ener.	Classe NOx
ELLEN MD 30	C.A.	30,2	★ ★ ★
			5

CARATTERISTICHE TECNICHE

- *Gestione elettronica con display LCD*
- *Valvola gas modulante*
- *Sistema antigelo*
- *Funzionamento multigas MET/GPL*
- *Funzionamento in temperatura scorrevole*
- *Abbinabile a cronocomando remoto*
- *Gestione impianto con box zone*
- *Gestione bollitore 100 litri vetroporcellanato*
- *Pompa – vaso esp. lato riscaldamento di serie*
- *Kit gruppo di carico e vaso sanitari opzionale*

"ALPA" " Caldaia a basamento a gas CORPO IN RAME atmosferica a camera stagna per riscaldamento e acqua calda sanitaria.



Modello Caldaia	Pot. utile kW	Classe ener.	Classe NOx
ALPA 31 RS	C.S. 31,0	☆☆☆	5
ALPA 31 BS 60	C.S. 31,0	☆☆☆	5
ALPA 31 BS 100	C.S. 31,0	☆☆☆	5

CARATTERISTICHE TECNICHE

- Gestione elettronica con display LCD
- Valvola gas modulante
- Sistema antigelo
- Funzionamento multigas MET/GPL
- Funzionamento in temperatura scorrevole
- Abbinabile a cronocomando remoto



Pompe risc/sanitario di serie – vasi esp.

Caldaie in ghisa a basamento ad aria soffiata

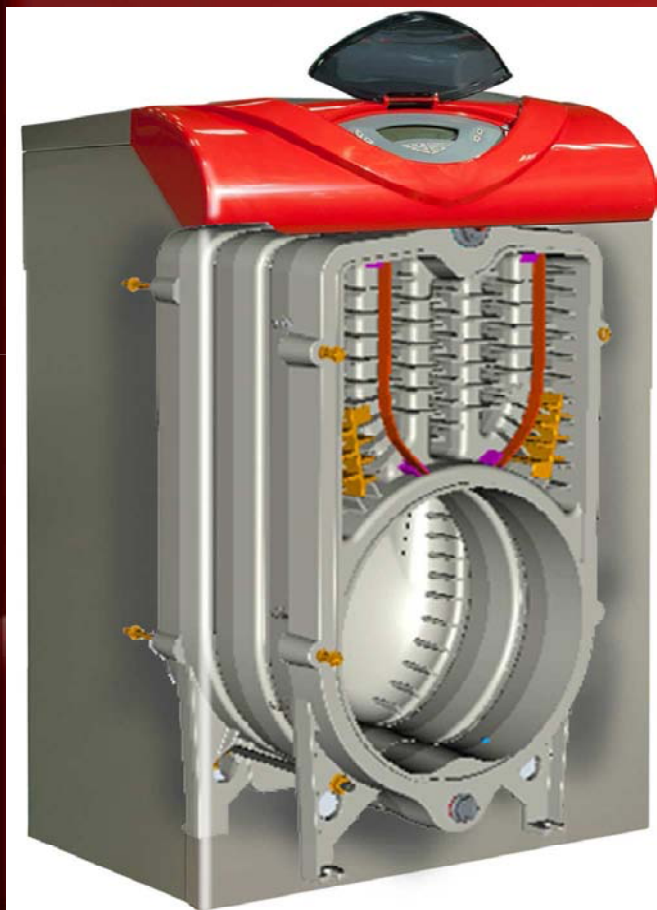


***Nuova gamma
2011***



"EUROFIRE 3 D"

“EUROFIRE 3 D solo riscaldamento



Caldaia a basamento ad elementi in ghisa ad aria soffiata per gasolio e gas

Modello	Pot. utile	Rend.
Caldaia	kW.	%
EUROFIRE 3 D 32	30	93,0
EUROFIRE 3 D 45	42	93,3
EUROFIRE 3 D 59	55	93,5
EUROFIRE 3 D 74	70	93,7
EUROFIRE 3 D 90	87	94,0

- **Corpo in ghisa a 3 giri di fumo predisposto per bruciatori ad aria soffiata di gas e gasolio.**
- **Funzionamento in temperatura scorrevole con S.E.**
- **Cruscotto con display digitale con microprocessore auto diagnostico.**
- **Abbinabile al cronocomando remoto modulante.**
- **Sistema antigelo integrato.**
- **Gestione di un eventuale boiler esterno.**



“EUROFIRE 3 D 32 B 100

Riscaldamento e produzione acqua sanitaria



Caldaia a basamento ad elementi in ghisa ad aria soffiata per gasolio e gas con boiler ad accumulo vetroporcellanato da 100 litri



Modello	Pot. utile	Rend.
Caldaia	kW.	%
EUROFIRE 3 D 32 B 100	30	93

- **Corpo in ghisa a 3 giri di fumo predisposto per bruciatori ad aria soffiata di gas e gasolio.**
- **Funzionamento in temperatura scorrevole con sonda esterna**
- **Cruscotto con display digitale con microprocessore auto diagnostico.**
- **Abbinabile al cronocomando remoto modulante.**
- **Sistema antigelo integrato.**



“EUROFIRE 3 D 32 UNIT

Riscaldamento e produzione acqua sanitaria



Gruppo termico a basamento in ghisa ad aria soffiata a gasolio con bruciatore integrato.



Due versioni da 30 kW utili

EUROFIRE 3 D UNIT 32 R	➔	SOLO RISC.
EUROFIRE 3 D UNIT 32 C I	➔	RISC. + A.C.S. IST.
EUROFIRE 3 D UNIT 32 B 100	➔	RISC + A.C.S.100L

- **Corpo in ghisa a 3 giri di fumo con bruciatore ad aria soffiata a gasolio integrato.**
- **Funzionamento in temperatura scorrevole con S.E.**
- **Cruscotto con display digitale con microprocessore auto diagnostico.**
- **Abbinabile al cronocomando remoto modulante.**
- **Sistema antigelo integrato.**

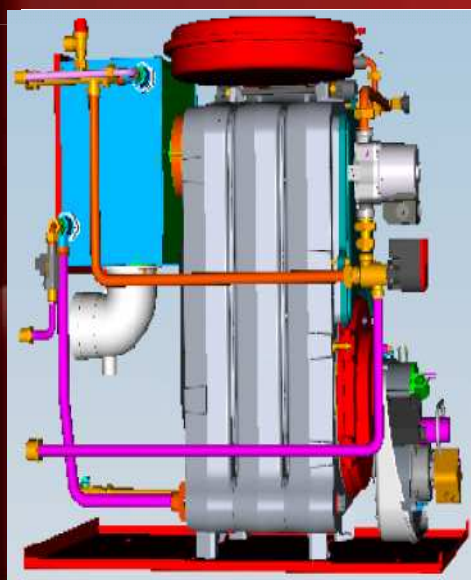


“EUROFIRE 3 D 32 C **CONDENSAZIONE A GASOLIO**



Gruppo termico a basamento in ghisa ad aria soffiata a condensazione a gasolio con bruciatore integrato.

Modello	Pot. utile	Pot. foc.	Rendimenti %		
Caldaia	kW	kW	(80-60°C)	(50-30°C)	30%Pn
EUROFIRE 3 D 32 C	30	31,8	96,4	102,4	103,2



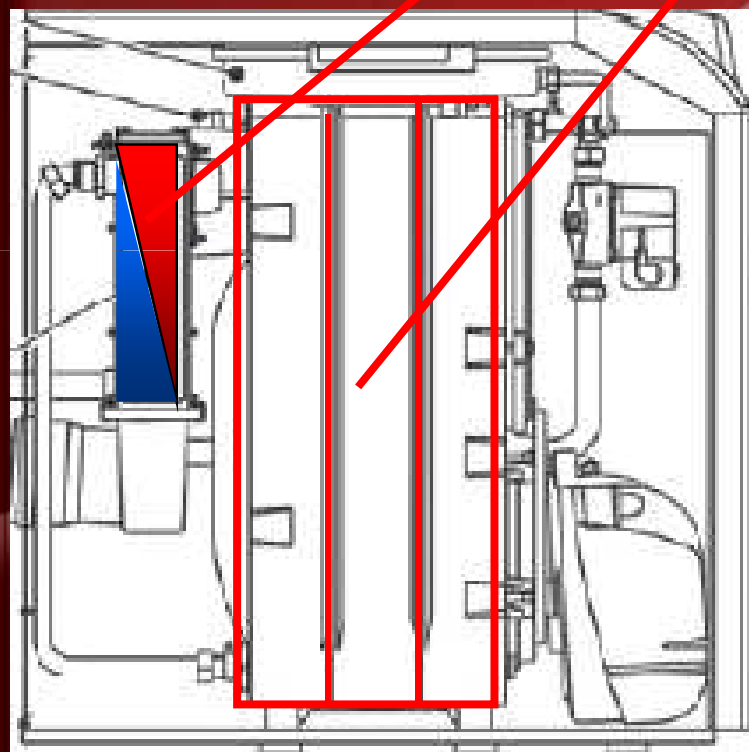
- **Corpo in ghisa a 3 giri di fumo con bruciatore ad aria soffiata a gasolio integrato.**
- **Funzionamento in temperatura scorrevole con S.E.**
- **Cruscotto con display digitale con microprocessore auto diagnostico.**
- **Abbinabile al cronocomando remoto modulante.**
- **Sistema antigelo integrato.**



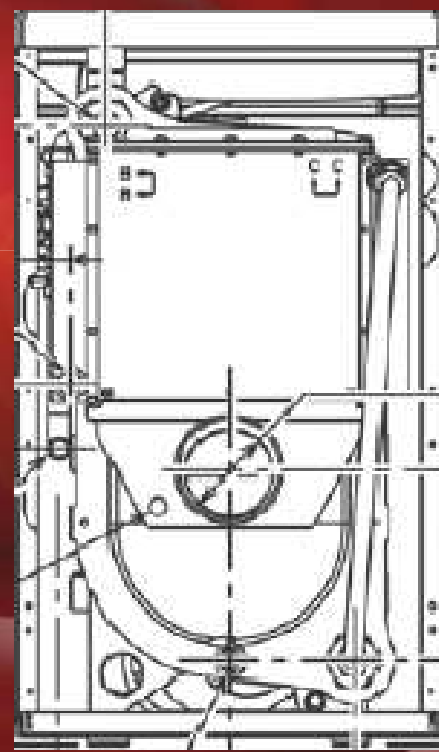
CONDENSAZIONE A GASOLIO "EUROFIRE 3 D 32 C

**POST-RECUPERATORE FUMI
IN ACCIAIO INOX**

**CORPO IN GHISA AD ELEMENTI
PREASSEMBLATI**



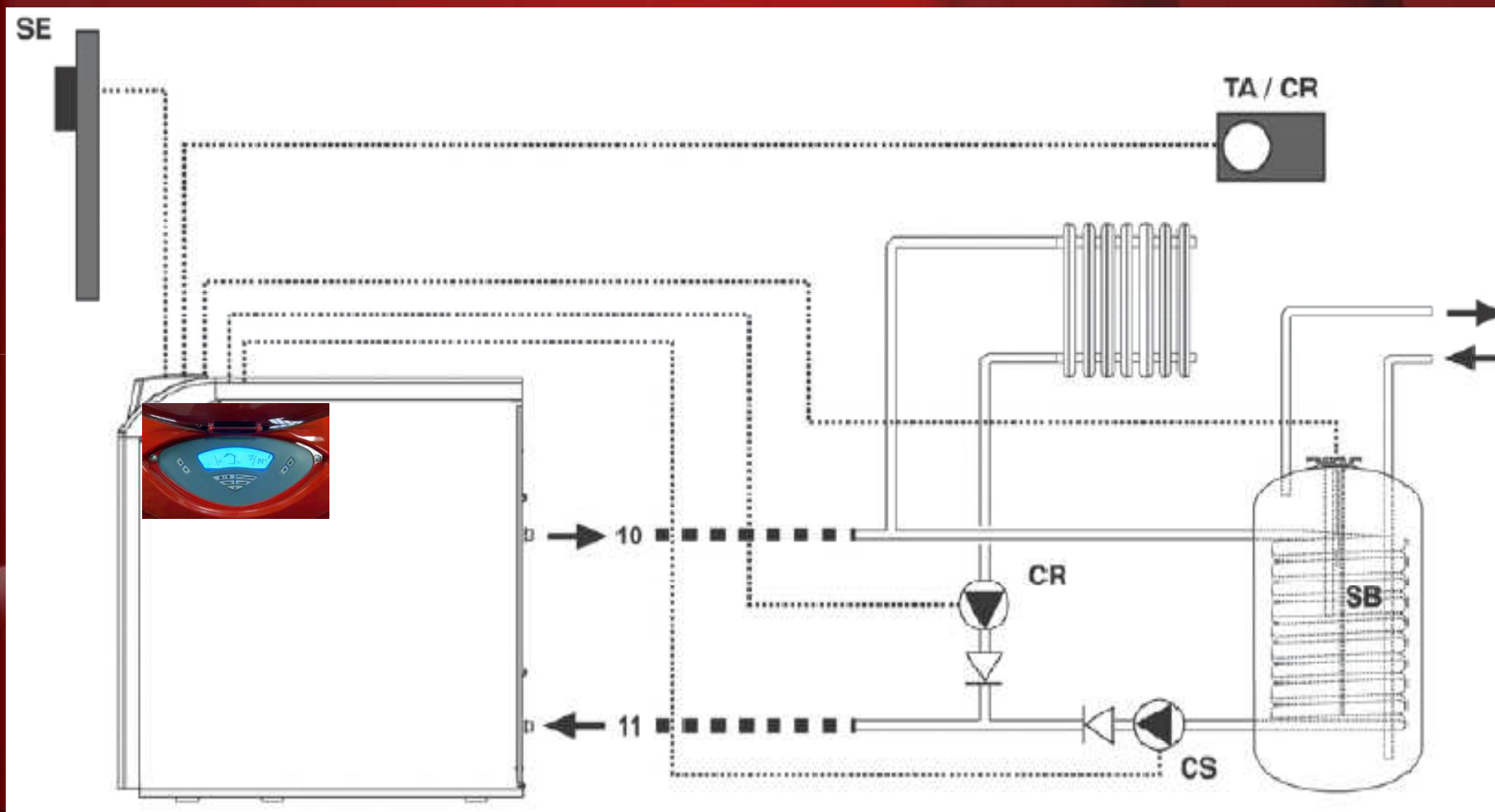
850



450

CONDENSAZIONE A GASOLIO "EUROFIRE 3 D 32 C"

ESEMPI IMPIANTISTICI



COMPLEMENTI D'IMPIANTO BOX ZONE F

Sistema di distribuzione multizona per la gestione di impianti di riscaldamento a zone miste

Flessibilità d'allestimento

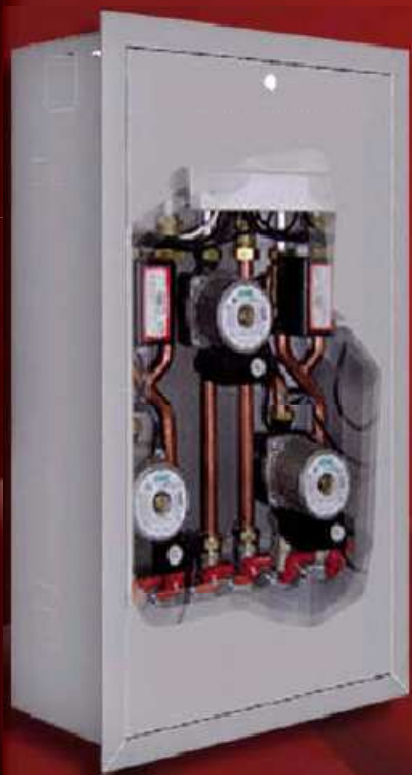
- BASE DISGIUNTORE IDRAULICO (3 ZONE)
- COMPLETO 1 ZONA MIX. + 1 ZONA DIRETTA + G.E.
- ACCESSORI DI COMPLETAMENTO

Elettronica di controllo

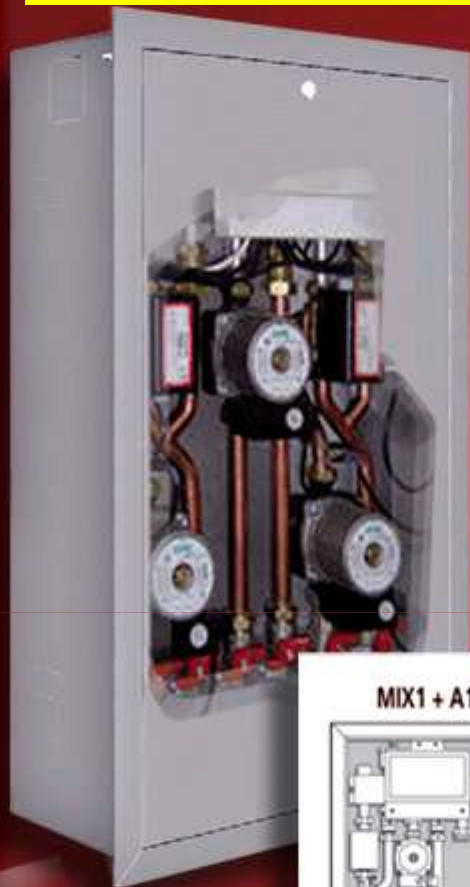
- Gestione di max. 3 zone di cui 2 miscelate
- Gestione di un bollitore su zona diretta contemp/prior.
- Gestione in climatica di 2 zone miscelate
- Dialogo con caldaia/c.remoto modul. Opentherm o T.A.

Dati dimensionali

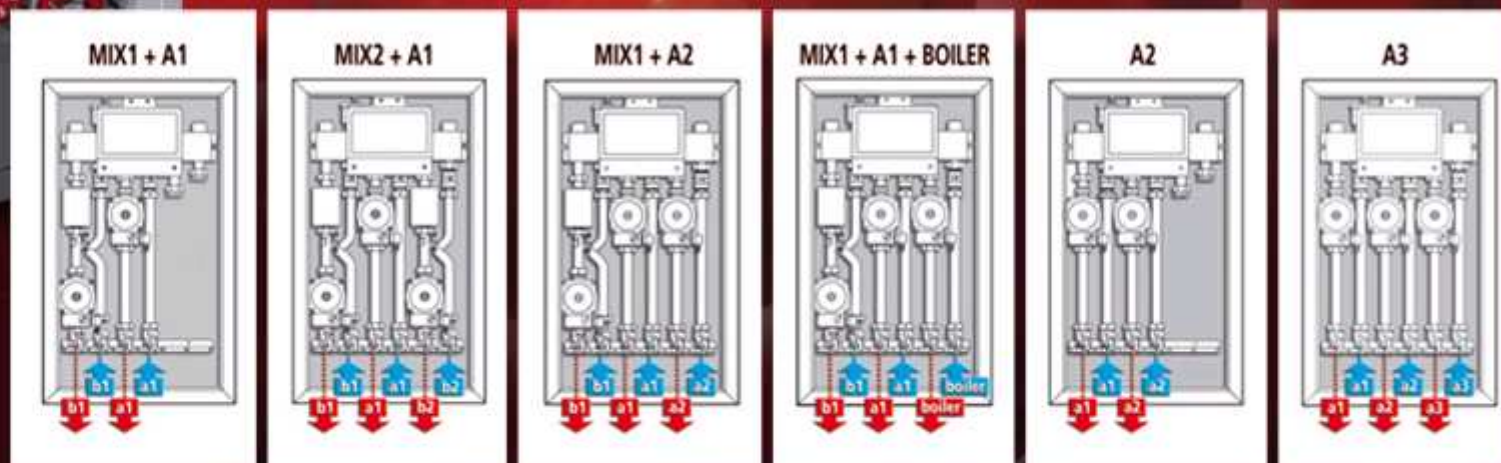
- LxHxP = 430x790x200 – Attacchi 1”



Complementi d'impianto BOX ZONE F



COMBINAZIONI REALIZZABILI



***Caldaie in acciaio a basamento
ad aria soffiata***

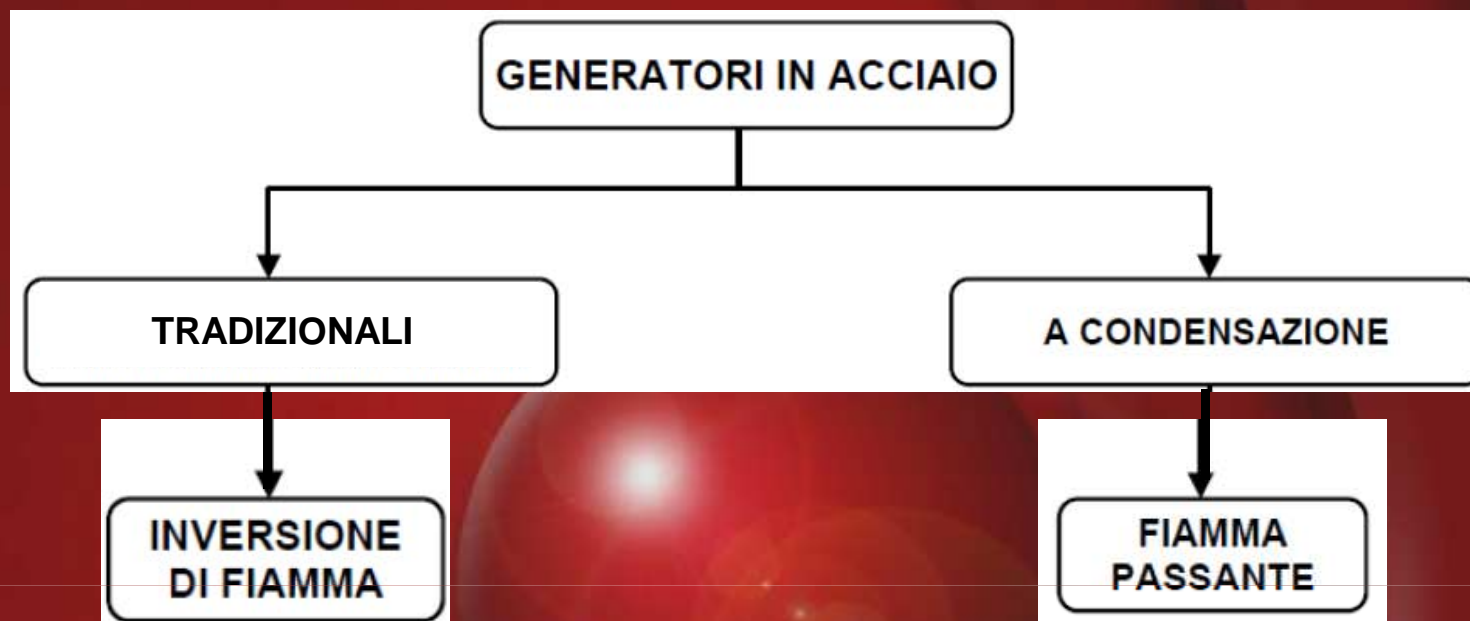


***NUOVA GAMMA
2011***



***Focus su centrale
termica***

NUOVA GAMMA ACCIAIO 2011



Da 92 kW – 3000 kW



Da 120 kW – 300 kW

NUOVA GAMMA ACCIAIO 2011

Gruppi termici in acciaio pressurizzati a inversione di fiamma e fondo bagnato

***Funzionamento con bruciatori ad aria soffiata
di GAS e GASOLIO***

CLASSE ENERGETICA ★★



20 modelli da 92 kW a 3000 kW

- ***Affidabilità di prestazioni e funzionamento grazie all'abbinamento caldaia/bruciatore realizzato dal costruttore***
- ***Ampia scelta di quadri comando dedicati***

NUOVA GAMMA ACCIAIO 2011

**Gruppi termici in acciaio pressurizzati
a inversione di fiamma e fondo bagnato**

**Funzionamento con bruciatori ad aria soffiata
di GAS e **GASOLIO****

CLASSE ENERGETICA 

18 modelli da 92 kW a 3000 kW

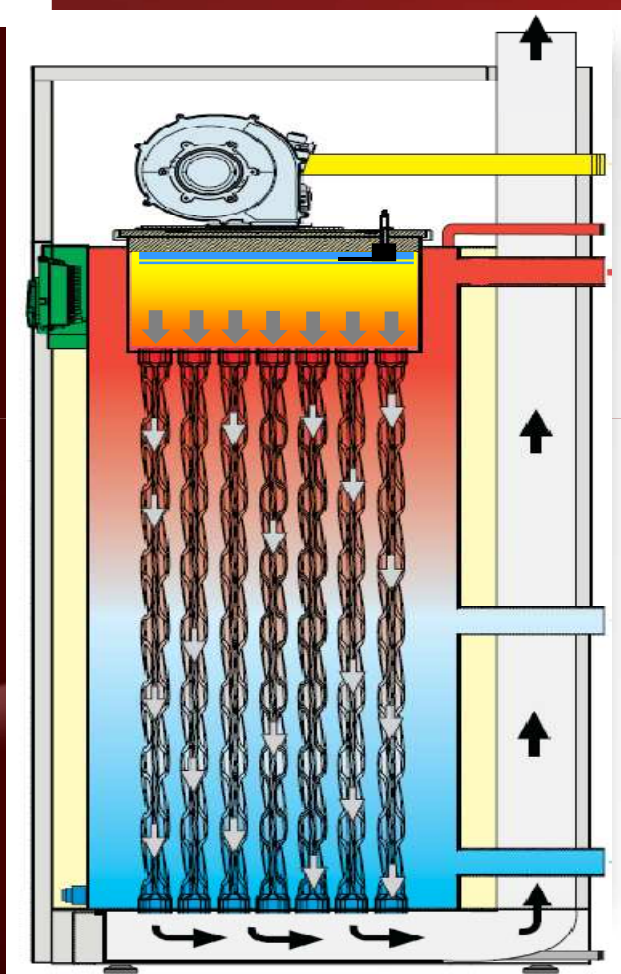
9 modelli da 92 kW a 600 kW A SILDARE C.T.



- **Affidabilità di prestazioni e funzionamento grazie all'abbinamento caldaia/bruciatore realizzato dal costruttore**
- **Ampia scelta di quadri comando dedicati**

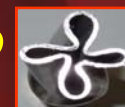
GRUPPO TERMICO A GAS IN ACCIAIO

INOX A CONDENSAZIONE "ECO JV"

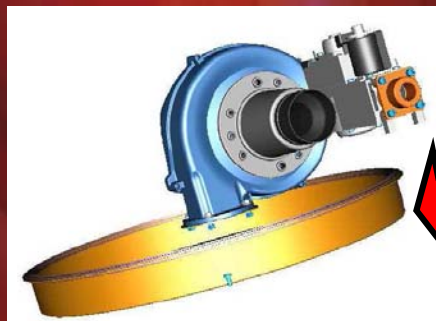


Caldaia in acciaio a sviluppo verticale a basso carico termico e grande contenuto d'acqua.

Scambiatore-condensatore inox a fascio tubiero a sviluppo elicoidale brevettato



Bruciatore premix microfiamma con distribuzione a griglia diffusiva a combustione frontale



Gestione elettronica come JOTEK



Gruppo termico a condensazione

ECO JV



GRANDE CONTENUTO ACQUA

GRANDE FLESSIBILITA' IMPIANTISTICA



Generatore indicato per :

IMPIANTI CON SISTEMI DI DISTRIBUZIONE MODULANTI

Non risente delle variabili portata / prevalenza

(NON SERVE IL COMPENSATORE)

RIQUALIFICAZIONE DI IMPIANTI ESISTENTI

Le rete di distribuzione esiste già e

la scelta del generatore è ad essa vincolata

SOSTITUZIONI DEL SINGOLO GENERATORE

Si sposa perfettamente con gli scambiatore a piastre posti

tra la caldaia e l'impianto per evitare che i fanghi

dell'impianto finiscano in caldaia.

Generatore modulare

**Predisposto ma
NON CERTIFICATO**



GAMMA

modello 125 Portata termica 116,0 kW
Potenza max/min (50 – 30°C) 123,9 - 22,5 kW
Contenuto d'acqua 265 litri

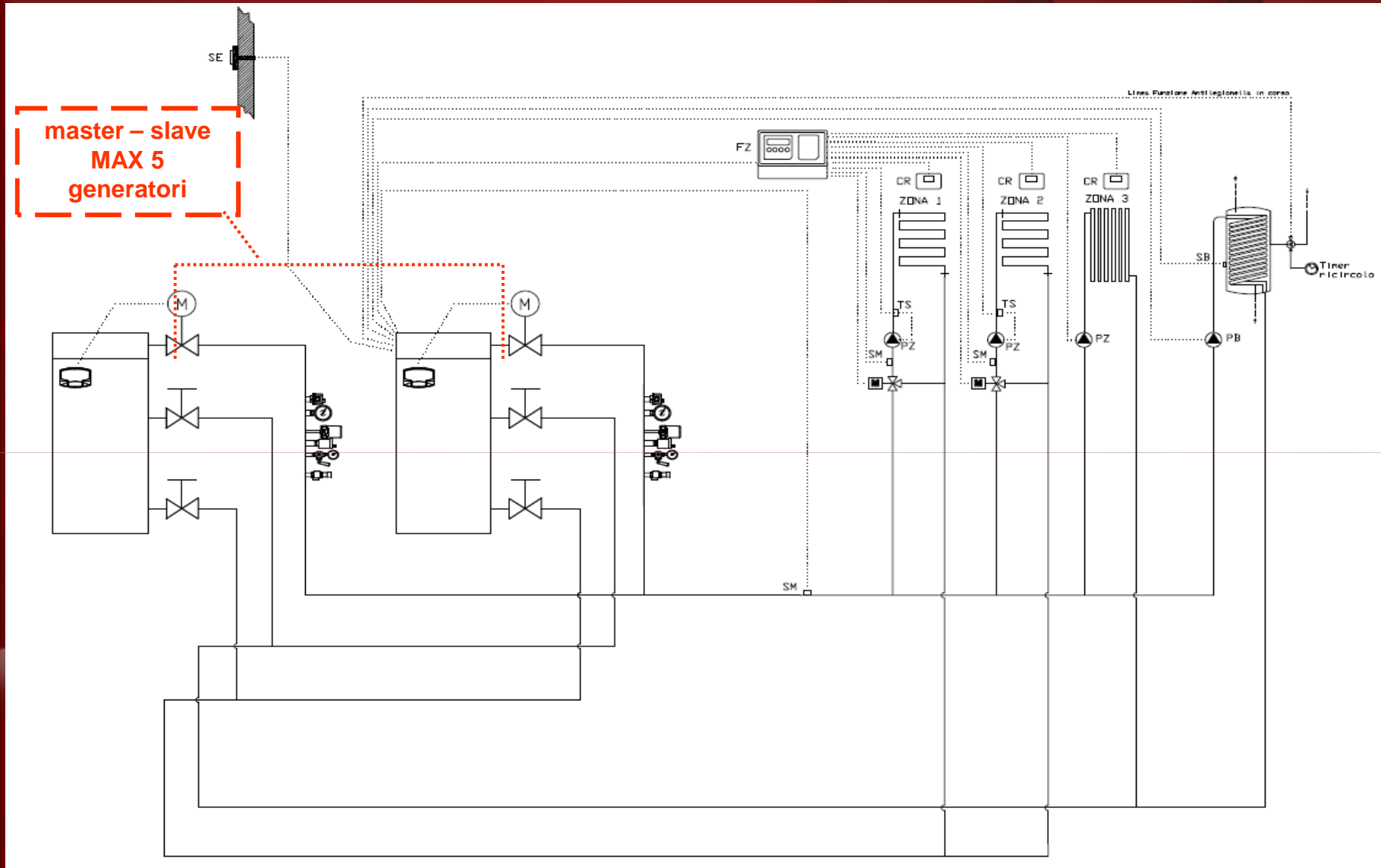
modello 220 Portata termica 207,0 kW
Potenza max/min (50 – 30°C) 221 - 44,2 kW
Contenuto d'acqua 380 litri

modello 320 Portata termica 299,0 kW
Potenza max/min (50 – 30°C) 319,3 – 66,8 kW
Contenuto d'acqua 530 litri

Classe NOx: 5 (NOx < 50 mg/kWh a Pn max)

Rapporto di modulazione: 1:5

DIMENSIONI	L	P	H
Mod 125	66	720	1750
Mod 125	78	670	1820
Mod 125	90	1020	1850



Bruciatori ad aria soffiata



Nuova gamma GAS e GASOLIO

- ***media potenza***
- ***potenza***



SONO IN PRODUZIONE



SOLARE TERMICO



***AMPLIAMENTO GAMMA
SISTEMI SOLARI "INDRA"***



DA "INDRA 510 A "INDRA 434

CELLA TERMICA 500 litri

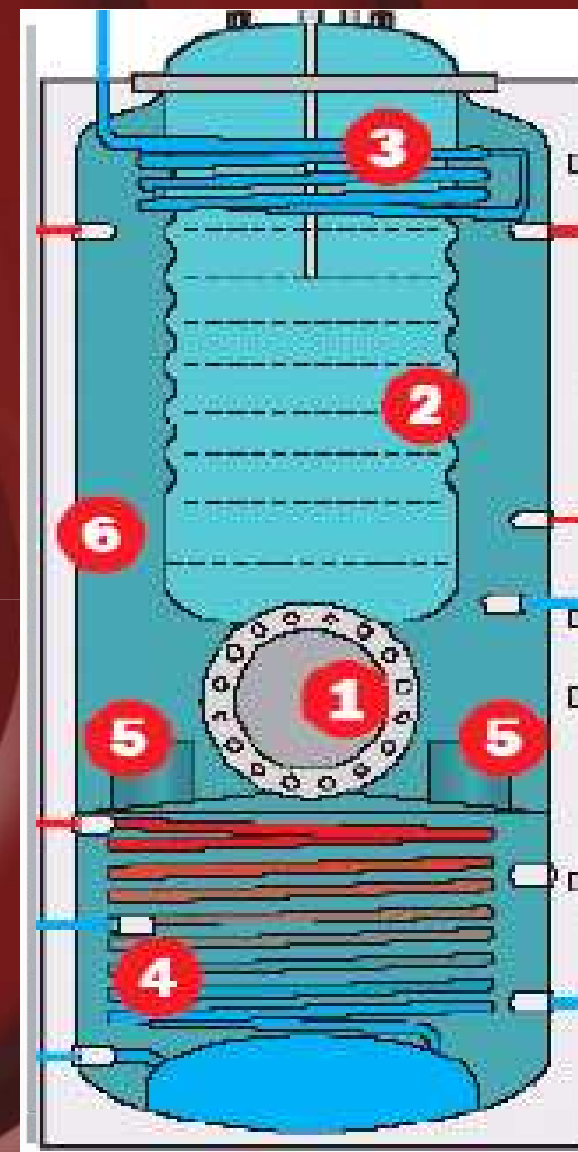
JOANNES "INDRA 510"

INGRESSI

- Caldaia a condensazione 10 Kw **1**
- Collettori solari
- Caldaia a combustibili solidi
- Pompa di calore

USCITE

- Acqua calda sanitaria 100 l. **2**
- Radiatori
- Pannelli a pavimento
- Piscina



CELLA TERMICA 400 litri

JOANNES "INDRA 434"

INGRESSI

Caldaia a condensazione 9-34 Kw

Collettori solari

Caldaia a combustibili solidi

Pompa di calore

USCITE

*Acqua calda sanitaria con tubo
spiroidale da 6 mq/11 l. >16 l/min
(Δt 30°C)*

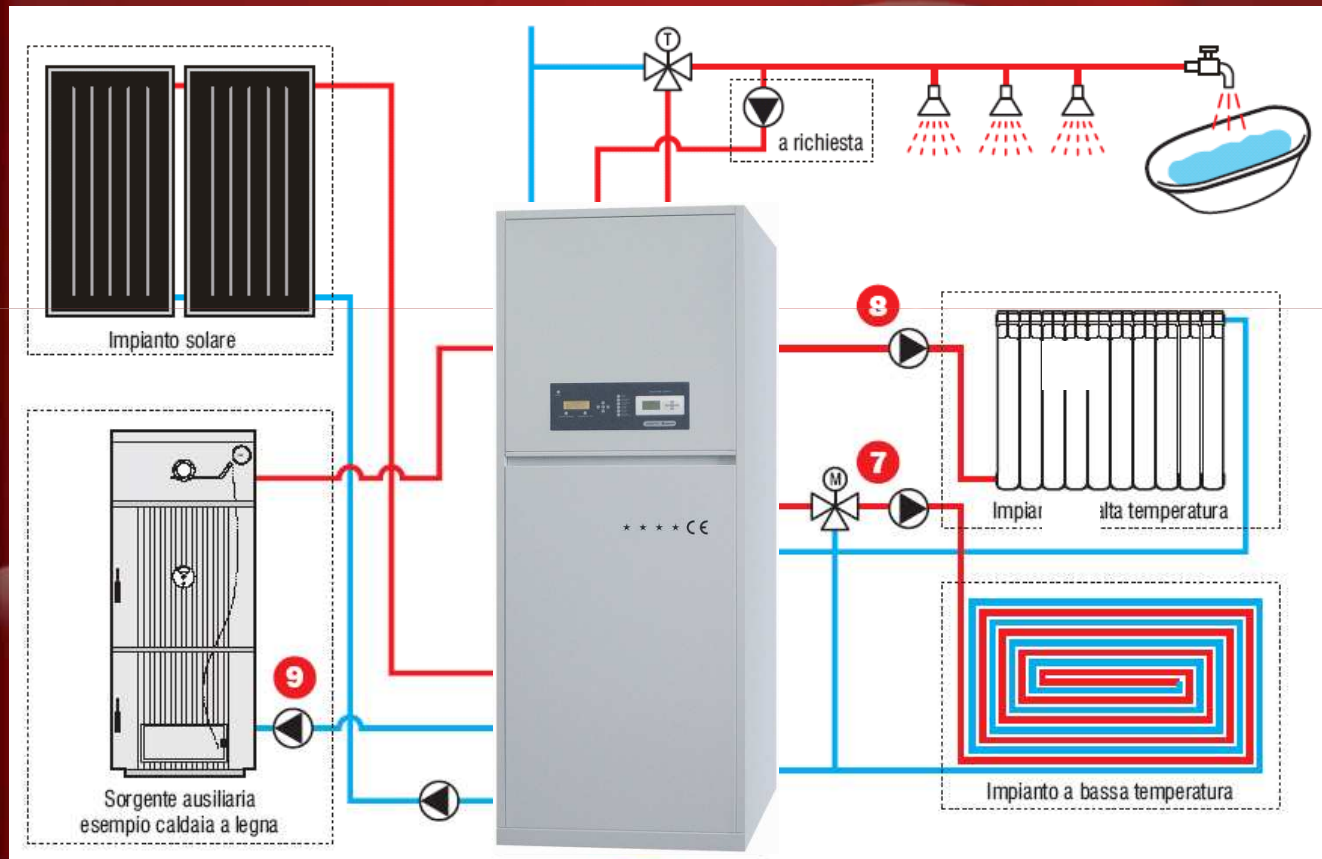
Radiatori

Pannelli a pavimento

Piscina

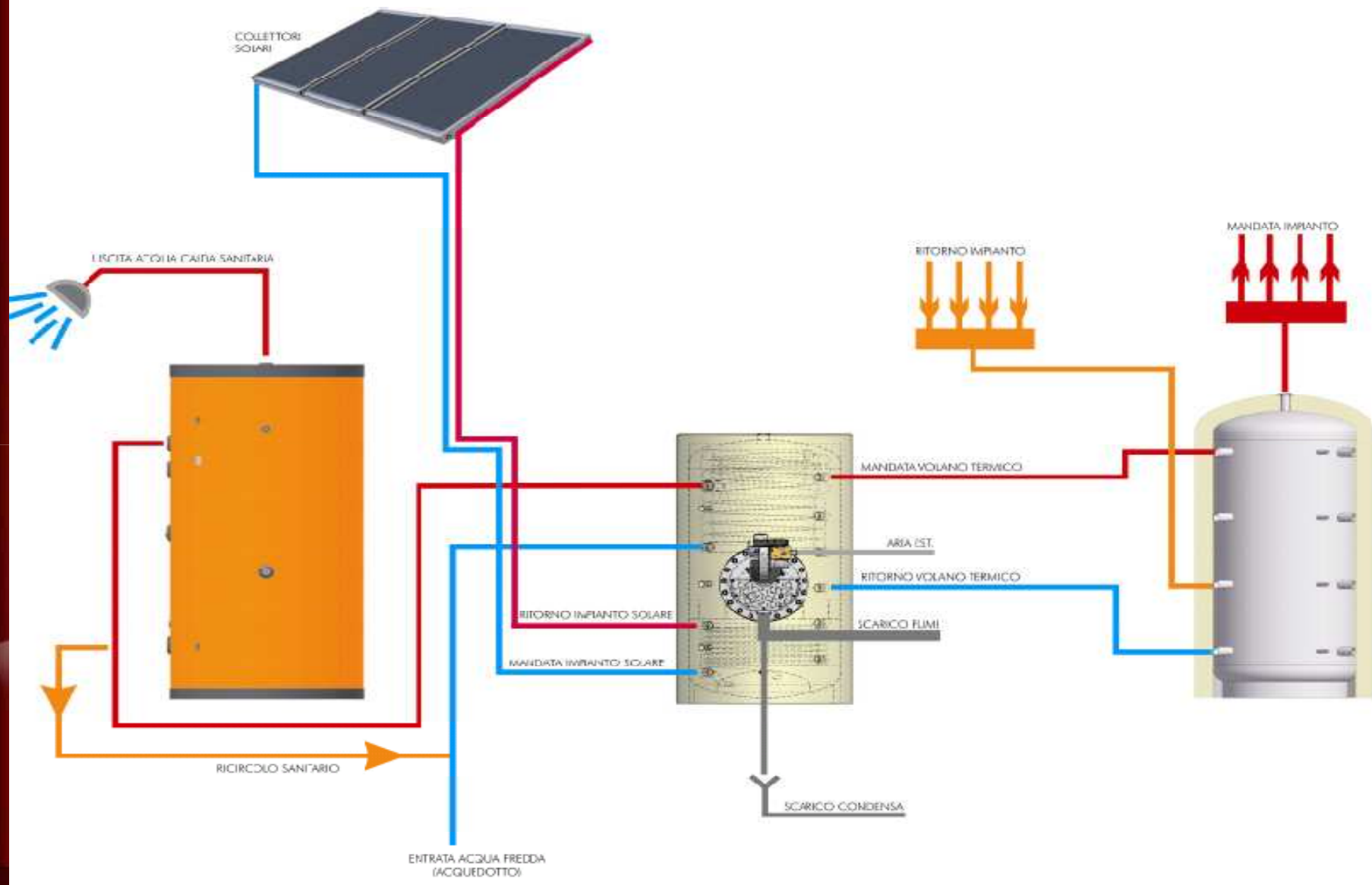


INDRA 510-432....applicazione tipica !

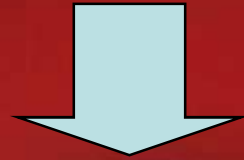


- 1- Scambiatore a condensazione
- 2- Serpentino di pre- riscaldamento
- 3- Serpentino solare abbinato a Kit
- 4- Stratificatore
- 5- Camini di stratificazione
- 6- Volano termico
- 7- Gruppo pompa Valvola
- 8- Circolatore alta t°
- 9 -Circolatore per caldaia a Pellet

SCHEMA DI PRINCIPIO PLURIUTENZA



“INDRA 510 - 434



***La migliore espressione della capacità
di Joannes di proporre sistemi complessi
per il benessere ambientale e l'utilizzo
dell'energia rinnovabile !***



MISSIONE PREVENDITA

CONSULENZA

AFFIANCAMENTO

FORMAZIONE

PASSARE DA UNA LOGICA

DI : VENDITA PRODOTTI

A: VENDITA SOLUZIONI / SISTEMI

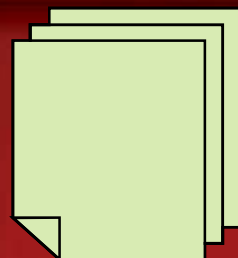
CONSULENZA

Perché il target del termotecnico è strategico per Joannes !

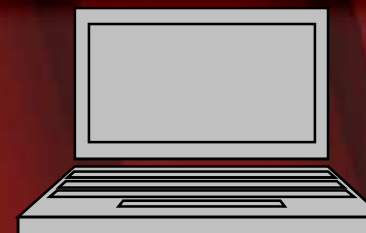
- ➔ Potere crescente di influenzare e orientare il mercato; CAPITOLATO
- ➔ Ruolo assegnatogli dalla normativa: impone il progetto!
D.L. 192/311, finanziaria 2011, prevenzione incendi, ISPESL.
- ➔ Joannes ha la gamma di prodotto “giusta” per le esigenze del progettista.
 - E' completa
 - E' qualificata
 - Ha le risposte sulla condensazione
- ➔ Joannes con il suo catalogo è in grado di proporre sistemi d'impianto e consulenza tecnica

.....GESTORI CALORE, ENTI, GRANDI UTENTI

SUPPORTI



E

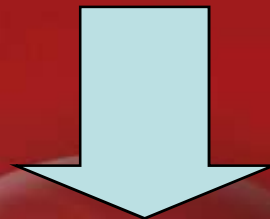


**CATALOGO TECNICO
PRODOTTI "INFOTECH"**

**RACCOLTA
SOLARE**

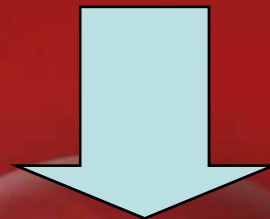
**RACCOLTA
CONDENSAZIONE**

AFFIANCAMENTO



**NELLE ATTIVITA' SUL TERRITORIO
DELL'ORGANIZZAZIONE "JOANNES"**

FORMAZIONE



AGENTI E PARTNER “JOANNES”

GUIDA AI PRODOTTI "PANORAMA 2010"



ESEMPI DI IMPIANTI CON COLLETTORI SOLARI PIANI "JC" (1)

N° componenti unità abitativa	INSTALLAZIONE SU TETTO A FALDA			INSTALLAZIONE A 45° SU TETTO PIANO			
	3/4	5/6	7/8	3/4	5/6	7/8	
Codice	Q.ta	€	Q.ta	€	Q.ta	€	
998000300 Collettore solare verticale	VERT	2	1.554,00	3	2.331,00	4	3.108,00
08400360 Kit fissaggio a tetto							
08400370 Kit fissaggio a 45° per tetto							
08400380 Kit guida per 2 collettori							
08400390 Kit guida per 1 collettore							
08400400 Kit collegamento guide							
509071 Kit raccordi collettori							

- 9998005110 Liquido antigelo (tanica 25)
 - 9932301120 Boiler solare con integraz.
 - 9932401120 Boiler solare con integraz.
 - 9932501120 Boiler solare con integraz.
 - 08400970 Centralina DELTASOL
 - 08402660 Gruppo idrico VR-125/1" (1/2")
- Costo totale impianto a listino**

ESEMPI DI IMPIANTI CON COLLETTORI SOLARI "LSK HP" (1)

N° componenti unità abitativa	INSTALLAZIONE SU TETTO A FALDA				INSTALLAZIONE A 45° SU TETTO PIANO				
	3	4	5/6	7/8	3	4	5/6	7/8	
Codice	Q.ta	€	Q.ta	€	Q.ta	€	Q.ta	€	
00041090 Collettore solare LSK 10 HP					2	3.710,00			
00041100 Collettore solare LSK 15 HP	1	1.911,00					2	3.710,00	
00041110 Collettore solare LSK 20 HP			1	2.483,00				2	
08404660 4 staffe fissaggio a tetto	1	150,00	1	150,00	2	300,00	2	300,00	
08404670 Barra fissaggio c.s. e staffe	2	100,00	2	100,00			4	200,00	
08404700 4 Angolari fiss. struttura c.s./staffa	1	75,00	1	75,00	2	150,00	2	150,00	
08404630 Telaio per sup. piano 45° (10 HP)									
084004640 Telaio per sup. piano 45° (15 HP)					1	160,00	2	320,00	
08404650 Telaio per sup. piano 45° (20 HP)						1	196,00	2	
08404710 Raccordi connessione intermedia							1	32,00	
9932201120 Boiler solare con integraz. SW 200	1	1.158,00			1	1.158,00			
9932301120 Boiler solare con integraz. SW 300			1	1.469,00			1	1.469,00	
9932401120 Boiler solare con integraz. SW 400							1	1.780,00	
9932501120 Boiler solare con integraz. SW 500								1	
08402660 Gruppo idrico VR-125/1" (1/2") (1 mini)	1	536,00	1	536,00	1	536,00	1	536,00	
08402830 Liquido antigelo (tanica 20 kg)	1	145,00	1	145,00	1	145,00	1	145,00	
250000 Centralina integrazione ELIOS X3	1	212,00	1	212,00	1	212,00	1	212,00	
251000 Sonda per centralina	1	48,00	1	48,00	1	48,00	1	48,00	
Costo totale impianto a listino	€	4.355,00	5.218,00	7.025,00	8.514,00	4.170,00	5.089,00	6.895,00	8.266,00

(1) Gli esempi sono soltanto indicativi, non tenendo conto...

GUIDA AI PRODOTTI

"PANORAMA 2010"

ACCESSORI PER MODULI TERMICI JOTEK 51, 51i, 71, 71i, 101, 101i



A: Kit collettore di partenza			
Ø 125 (Fino a 150 kW)	Cod. 08518950	€ 370,00	
Ø 160 (Da 150 a 200 kW)	Cod. 08518960	€ 600,00	
Ø 200 (Da 200 a 300 kW)	Cod. 08518980	€ 710,00	
B: Kit estensione collettore			
Ø 125 (Fino a 150 kW)	Cod. 08519200	€ 345,00	
Ø 160 (Da 150 a 200 kW)	Cod. 08518970	€ 570,00	
Ø 200 (Da 200 a 300 kW)	Cod. 08518990	€ 675,00	
C: Kit curva a 90° per collettore			
Ø 125 (Fino a 150 kW)	Cod. 08519160	€ 35,00	
Ø 160 (Da 150 a 200 kW)	Cod. 08519180	€ 133,00	
Ø 200 (Da 200 a 300 kW)	Cod. 08519010	€ 385,00	
D: Kit prolunga collettore (L = 1000 mm)			
Ø 125 (Fino a 150 kW)	Cod. 08519170	€ 50,00	
Ø 160 (Da 150 a 200 kW)	Cod. 08519190	€ 270,00	
Ø 200 (Da 200 a 300 kW)	Cod. 08519020	€ 360,00	
E: Kit terminale di scarico Ø 80 (1 pezzo per Jotek 51, 2 pezzi per Jotek 71 e 101)	Cod. 08519000	€ 65,00	

Kit struttura modulare in lamiera zincata (per JOTEK 51, 71, 101)	Cod. 08518900	€ 950,00
Kit struttura modulare in acciaio inox (per JOTEK 51i, 71i, 101i)	Cod. 08518910	€ 2.200,00
Kit dissipatore ibrido e OPEL con struttura modulare in lamiera zincata (per JOTEK 51, 71, 101)	Cod. 08518920	€ 2.550,00
Kit dissipatore ibrido e OPEL con struttura modulare in acciaio inox (per JOTEK 51i, 71i, 101i)	Cod. 08518930	€ 2.940,00
Kit centrale gestione casata AX 520	Cod. 08516170	€ 1.320,00
Kit staffa supporto per centralina gestione casata	Cod. 0460140	€ 16,00
Kit sonda esterna (10 kΩ)	Cod. 08511210	€ 19,00

MODULI TERMICI A GAS A CONDENSAZIONE

CON MEMBRICAZIONE TOTALE E SCAMBIATORE LAMELLARE IN LEGA DI ALLUMINIO



Caratteristiche tecniche:

- Modello: JOTEK 51, 71, 101
- Modello inox: JOTEK 51i, 71i, 101i
- Modello a parete: JOTEK 51P, 71P, 101P
- Modello a parete inox: JOTEK 51Pi, 71Pi, 101Pi
- Modello a parete a condensazione: JOTEK 51PC, 71PC, 101PC
- Modello a parete a condensazione inox: JOTEK 51PiC, 71PiC, 101PiC

Prezzi:

Modello	51	71	101
Modello inox	51i	71i	101i
Modello a parete	51P	71P	101P
Modello a parete inox	51Pi	71Pi	101Pi
Modello a parete a condensazione	51PC	71PC	101PC
Modello a parete a condensazione inox	51PiC	71PiC	101PiC

Grazie per l'attenzione